

[Trockner. HRD]

**HAZEMAG**

**Experience.  
Innovation.  
Results.**

---

**Crushing | Screening | Feeding**

# Schnelltrockner

---

**Ein Schleuderwellentrockner, der viele unterschiedliche Materialien verarbeitet**

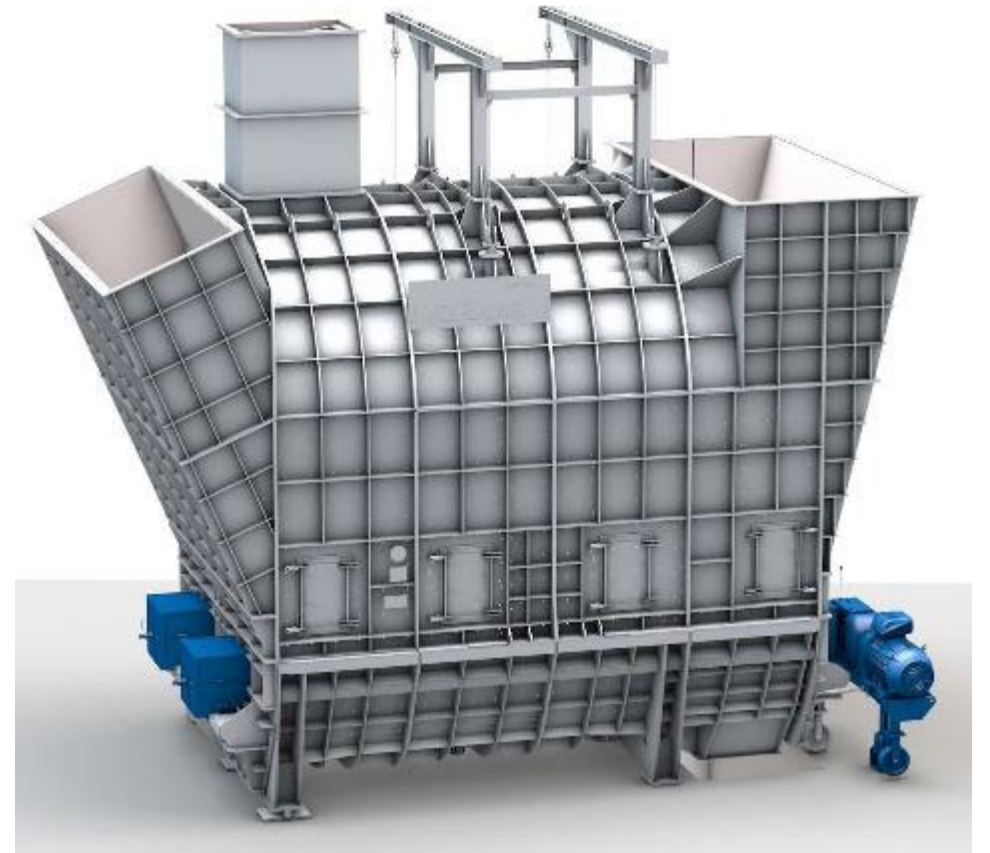
- Trocknungsmittel: Heißgas, typischerweise das Rauchgas eines öl- oder gasbetriebenen Heißgaserzeugers
- Kompaktes, robustes Design
- Minimale Materialverweildauer
- Hohe Hitzewirkung



# Anwendung

---

- Thermische Trocknung (Wasserverdampfung)
  - Ton
  - Gips
  - Chemiegips
  - Kreide
  - Flugasche
  - Fluorid
  - Bentonit
  - Trass
  - Puzzolan

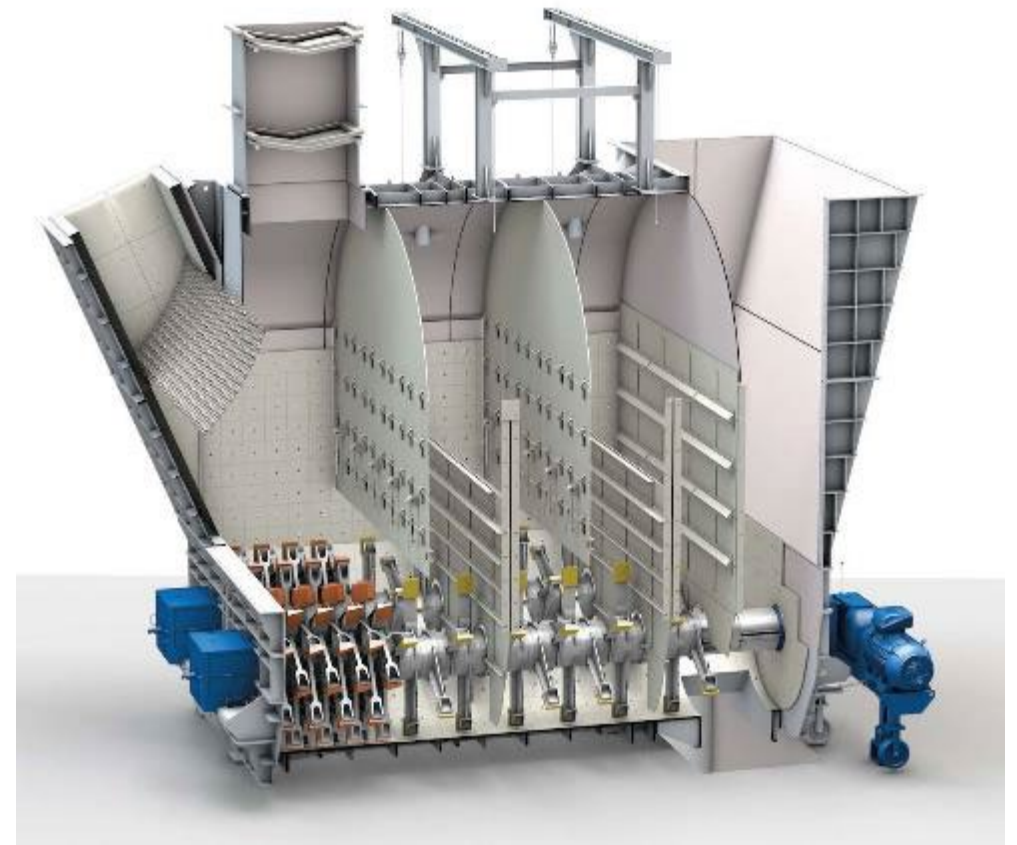




# Funktionsweise

---

- Heißgas und Aufgabematerial durchlaufen den Trockner
- Das Aufgabematerial wird mit den auf den beiden Wellen montierten Wurfschaufeln mechanisch aufgewirbelt
- Thermisch-schonende Trocknung innerhalb kürzester Zeit, ohne die Stoffe durch zu hohe Heißgastemperaturen zu überhitzen
- Material wird optimal aufgebrochen und dispergiert, was optimale Wasserverdampfung zur Folge hat



# Funktionsweise

---

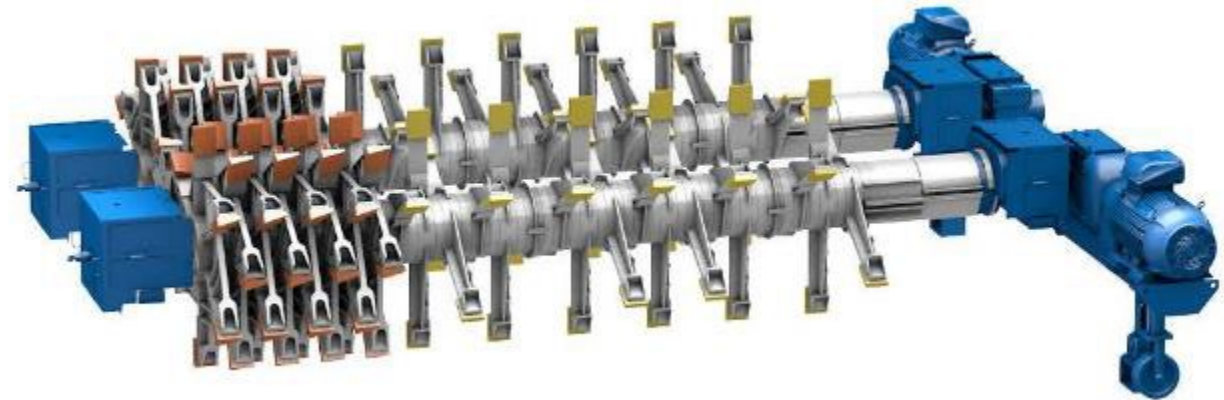
- Kein Überhitzen des Materials
- Intensive Wasserverdunstung bei gleichzeitiger Temperaturabnahme des Trocknungsgases
- Material wird optimal aufgebrochen
  - Ermöglicht die intensive Weitergabe von Hitze und Material



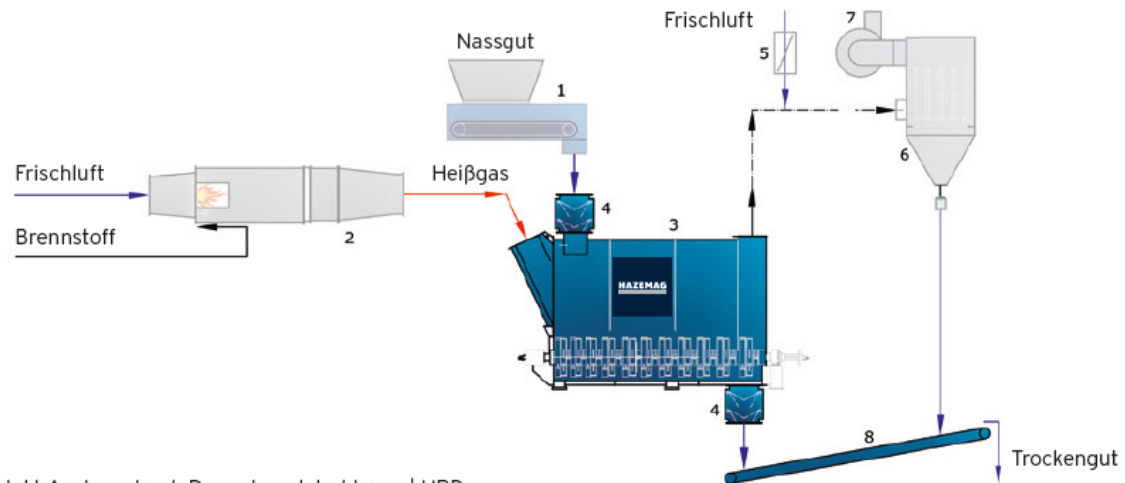
# Equipment

---

- Besteht aus:
  - Gehäuseunterteil und -oberteil
  - Heißgasstutzen
  - Abgasstutzen
  - Antriebseinheiten
  - Zwei rotierenden Schleuderwellen im Gehäuseunterteil
- Schleuderwellen tragen Wurfarme, die mit Wurfschaufeln bestückt sind
- Teilweise mit austauschbarer Auskleidung gegen Verschleiß geschützt
- Höhenverstellbare Zwischenwände beeinflussen die Verweildauer des Trockengutes



# Produktaustrag



Produkt-Austrag durch Doppelpendelschleuse | HRD



Getrocknetes Produkt





[hazemag.com](https://hazemag.com)



Copyright ©2023 HAZEMAG. All rights reserved.  
This document makes no offers, representations or warranties (express or implied),  
and information and data contained in this document are for general reference only  
and may change at any time.